



Potenciali lesne OVE ter analiza možnosti njihove rabe z vidika gozdarstva

Janez KRČ
UNI-LJ, Biotehniška fakulteta
Oddelek za gozdarstvo in obnovljive gozdne vire



Biotehniška fakulteta,
Oddelek za gozdarstvo in obnovljive gozdne vire

VSEBINA

- Bilanca tekoče rabe lesa v energetske namene
- Lastniška struktura gozdov v Sloveniji, analiza stanja
- Opredelitev prioritetenih območij za ukrepe z vidika rabe OVE LB
- Potencialih obnovljivih virov energije iz OVE LB – SWOT analiza njihovega izkoriščanja v energetske namene
- Predlog ukrepov za aktiviranje potencialov OVE LB



Biotehniška fakulteta,
Oddelek za gozdarstvo in obnovljive gozdne vire

Bilanca tekoče rabe lesa v energetske namene

1,500 000 [m³/leto]

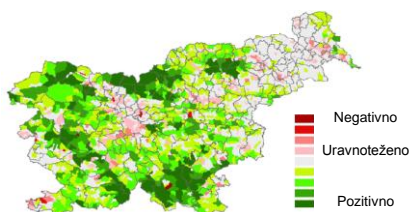
Proizvodnja OVE, Les		Poraba v gospodinjstvih	
Les		1,28	
Mošne sečnje (vsa vrsta sortimentov)	3,927	Bilanca (proizvodnja <minus> poraba)	394
MOŠNE SEČNJE, PREDVIDENE PO GOZDNOGOSPODARSKIH NAČ.	1,407		404
1. Osva človeške vrste (brsti letnikov in mladičev)	276		
2. Vsa les. razen mladovne (vključno z iglavci)	5,148		1,144
REALIZIRANE SEČNJE		Povprečne sečnje 1991-2001	Sedanja realizacija možnih sečenj
1. Osva človeške vrste (brsti letnikov in mladičev)	840	~ 1,000	~ 0
2. Vsa les. razen mladovne (vključno z iglavci)	1,283	~ 1,500	~ 500

1 - scena
2 - izkazuje del (70% povprečnega letnega prirastka)
Vir: WISDOM Slo, FAO, ZGS 2006



Biotehniška fakulteta,
Oddelek za gozdarstvo in obnovljive gozdne vire

Razmerje med načrtovano realizacijo (možne sečnje) in porabo v gospodinjstvih

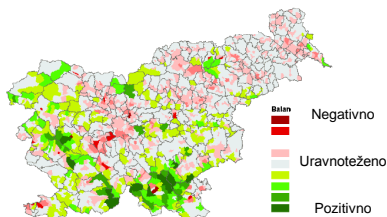


Vir: WISDOM Slo, FAO, ZGS 2006



Biotehniška fakulteta,
Oddelek za gozdarstvo in obnovljive gozdne vire

Razmerje med realizacijo (izvedene sečnje) in porabo v gospodinjstvih

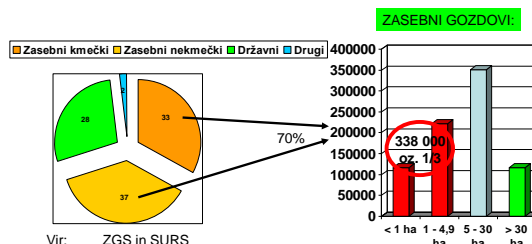


Vir: WISDOM Slo, FAO, ZGS 2006



Biotehniška fakulteta,
Oddelek za gozdarstvo in obnovljive gozdne vire

LASTNIŠKA STRUKTURA GOZDOV V SLOVENIJI

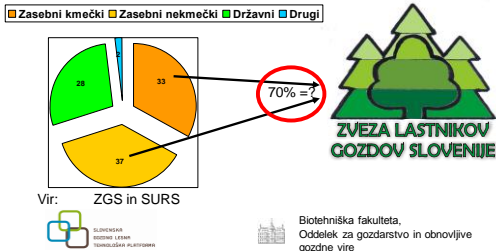


Vir: ZGS in SURS

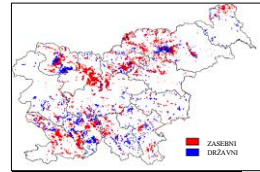


Biotehniška fakulteta,
Oddelek za gozdarstvo in obnovljive gozdne vire

LASTNIŠKA STRUKTURA GOZDOV V SLOVENIJI



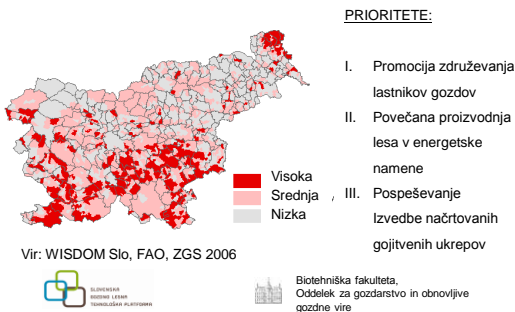
Primernost strojne sečnje v SLO



VPLIVNI DEJAVNIK	VREDNOST
NAKLON TERENA	NAJVEČ

Biotehniška fakulteta, Oddelek za gozdarstvo in obnovljive gozdne vire

Opredelitev prioritarnih območij za ukrepe z vidika rabe OVE LB



PREDNOSTI

RANG	OPREDELITEV
1	Sorazmerno čista energija v primerjavi s fosilnimi gorivi
2	Splošno povečevanje ekološke zavesti v povezavi s pridobivanjem in uporabo energije
3	Članstvo v EU (večji trg)
4	Visoka gozdnatost (59%)
5	Domač in obnovljiv naravni vir

Biotehniška fakulteta, Oddelek za gozdarstvo in obnovljive gozdne vire

SLABOSTI

RANG	OPREDELITEV
1	Šibka finančna moč prebivalstva in s tem majhna pripravljenost za izboljševanje obstoječih kurilnih sistemov
2	Nepovezani lastniki gozdov
3	Nestimulativna fiskalna politika, nizek KD
4	Koncesijske pogodbe, ki so nestimulativne za R/D
5	Velika razpršenost te vrste biomase, neznane konkretne lokacije, količine in stroški.

Biotehniška fakulteta, Oddelek za gozdarstvo in obnovljive gozdne vire

PRILOŽNOSTI

Rang	OPREDELITEV
1	Vstop novih tehnologij SM+DM (sortimentna, drevna metoda)
2	Višji delež negovanih gozdov (zakasnela redčenja)
3	Razvoj in raba novih tehnologij in raba prilagojenih rešitev za pridobivanje LB
4	Področje za potencialna tuja vlaganja
5	Razvoj trga OVE

Biotehniška fakulteta, Oddelek za gozdarstvo in obnovljive gozdne vire

NEVARNOSTI

Rang	OPREDELITEV
1	Klimatske spremembe
2	Stroški pridobivanja ekološko neustrezne energije ne vsebujejo ekoloških stroškov
3	Preveliki apetiti za OVE LB - omejena možnosti pokrivanja potreb po OVE
4	Slabo razvita domača lesno-predelovalna dejavnost
5	Rast želja po lokalno pretiranem izkoriščanju gozdov



Biotehniška fakulteta,
Oddelek za gozdarstvo in obnovljive
gozdne vire

SWOT, okoljski vidik

- **PREDNOSTI:** Trenutno z vidika izkoriščanja OVE ni nasprotij z okoljskimi (naravovarstvenimi) cilji. Razvita javna gozdarska služba.
- **SLABOSTI:** Neraziskanost potencialnih nasprotij rabe OVE z okoljskimi (naravovarstvenimi) cilji
- **PRILOŽNOSTI:** Razvoj metod zagotavljanja koherentnosti okoljskih (naravovarstvenih) in energetske ciljev. Razvoj upravljanja z gozdnimi ekosistemi v smeri doseganja okoljskih (naravovarstvenih) in energetske ciljev.
- **NEVARNOSTI:** Potencialno navzkrižje s cilji NATURE 2000



Biotehniška fakulteta,
Oddelek za gozdarstvo in obnovljive
gozdne vire

Za aktiviranje potencialov OVE LB

OCENJUJEMO, DA JE POTREBNO:

- Vzpostaviti sistem, v katerem bodo lastniki gozdov (fizične in pravne osebe ter država) motivirani za gospodarjenje z gozdom in optimalno rabo naravnih potencialov, ki jih gozd nudi.
- Posodobitev in hkrati lasten razvoj specifičnih tehnologij pridelave ter pridobivanja OVE LB
- Razvoj in posodobitev kapacitet za predelavo lesa
- »Premik« trga lesa (kot surovine) iz tujine (predvsem v zadnjem času Italija in Avstrija) nazaj v Slovenijo.